

## **Regenkönig TURBO**

**Art: 171.1-4**

### **Beschreibung:**

Robustes Metall statt zerbrechlicher Kunststoff: Beim Regenkönig ist der Name Programm, denn die mobile Beregnungslösung für Sportanlagen zeichnet sich durch ihre einzigartige Qualität aus. Sämtliche Komponenten sind darauf ausgelegt, Wasser optimal einzusetzen. Das macht den Regenkönig von Rega so robust und alltagstauglich.

- Sehr einfache Handhabung und Inbetriebnahme
- Sehr guter Wirkungsgrad durch patentierten Turbinenantrieb
- Kreislauf „Antrieb“ getrennt von Kreislauf „Beregnung“ dadurch schon bei einem Wasserdruck von 2,5 bar im Einsatz.
- Max. Beregnungsbreite 46 m, -länge 138 m bzw. 183 m
- Sehr gute, stufenlose Regulierbarkeit der Laufgeschwindigkeit unabhängig vom Wasserdurchsatz und Systemdruck; eingestellte Geschwindigkeit konstant, über Manometer ablesbar; auch bei Wasserdruckänderungen konstanter Betrieb
- Leicht austauschbare Triebdüse für weitere Laufgeschwindigkeiten
- Mit aktivem Überlastungsschutz ausgerüstet ( z.B. bei unvorhergesehenen Hindernissen endet die Wasserzufuhr)
- Anschluss: GEKA+

### **Technische Angaben:**

- Arbeitsgeschwindigkeit: 2 m - 25 m/Std.
- Wasserdruck: schon ab 3.5 bar
- Beregnungsbreite bis 48 m / Durchgang
- Beregnungslänge: bis 183 m (bei 135 m Drahtseil)
- Abmessung 75 x 45 x 30 cm (ohne Regner)
- Gewicht: 16,5 kg Leichtbaukonstruktion



### **Zubehör / Varianten:**

- |                                      |            |
|--------------------------------------|------------|
| - RKT Turbo mit 90m Stahlseil        | Art: 171.1 |
| - RKT Turbo mit 90m Stahlseil        | Art: 171.2 |
| - RKT Turbo Haube Grün               | Art: 171.3 |
| - RKT Turbo Regner 1030 mit Düse 6.4 | Art: 171.4 |

Beregnungsbreiten (m) – Wassermengen (m<sup>3</sup>/h)  
Regnertyp RL 15 und Düsendrößen ø 6,4 mm – 9,5 mm\*,

Druck an der Düse (bar)	6,4 mm (1/4")**		7,2 mm (9/32")		8,0 mm (5/16")		8,8 mm (11/32")		9,5 mm (3/8")	
	m	m <sup>3</sup> /h	m	m <sup>3</sup> /h	m	m <sup>3</sup> /h	m	m <sup>3</sup> /h	m	m <sup>3</sup> /h
3,0	34	2,8	36	3,6	36	4,4	37	5,2	38	6,0
4,0	35	3,3	37	4,1	38	4,7	40	5,8	41	6,7
5,0	35	3,6	38	4,7	40	5,6	41	6,7	43	7,8
6,0	37	3,8	39	5,1	42	6,3	43	7,8	45	8,6
7,0	38	4,1	40	5,4	43	6,8	44	8,2	46	9,0

\* Regnertyp RL 1030 oder RL 1041 optional auf Anfrage

\*\* Standarddüse RL 15 (ohne besondere Angaben wird diese Düse geliefert), Wurfweiten bei Windstille gemessen



Laufgeschwindigkeit Meter/Stunde

Druck vor der Turbine (bar)	2,5	3,0	3,5	4,0	4,5	5,0	5,5	6,0	7,0
Triebdüse ø 1,5 mm	9,0	11,0	13,5	15,0	17,0	19,0	20,5	22,0	23,5
Option: Triebdüse ø 2 mm	11	13	16	18	20	22	23	25	41

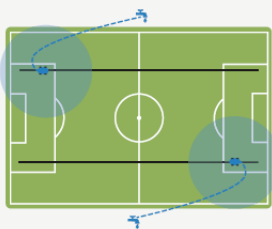


## BEISPIEL SPORTPLATZBEREGNUNG

Platzgröße 75 m x 110 m (Fußballfeld)

Je nach Platzierung der Wasserzapfstellen ergeben sich folgende Einsatzmöglichkeiten:

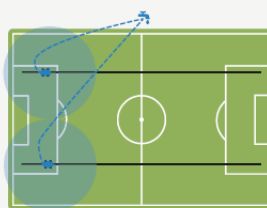
Variante A



2 Wasserzapfstellen (Mitte Längsseiten)  
Schlauchlänge 2 x 50 m, Größe 1"

Die ideale Beregnung:  
in einer Nacht 2 Geräte gleichzeitig  
im Einsatz

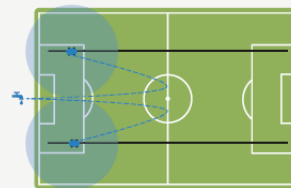
Variante B



1 Wasserzapfstelle (Mitte Längsseiten)  
Schlauchlänge 1 x 75 m, Größe 1"

Eine gute Alternative:  
in zwei Durchläufen 1 Gerät im Einsatz

Variante C



1 Wasserzapfstelle (Mitte Stirnseite)  
Schlauchlänge 1 x 100 m, Größe 1"

Eine weitere gute Alternative:  
in zwei Durchläufen 1 Gerät im Einsatz